

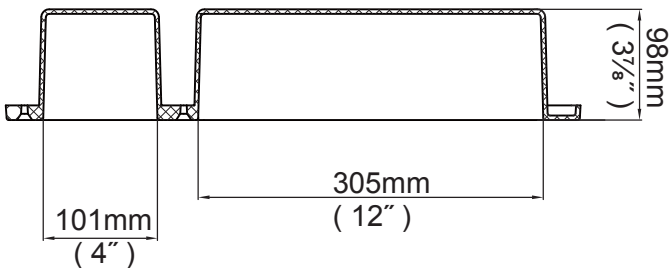
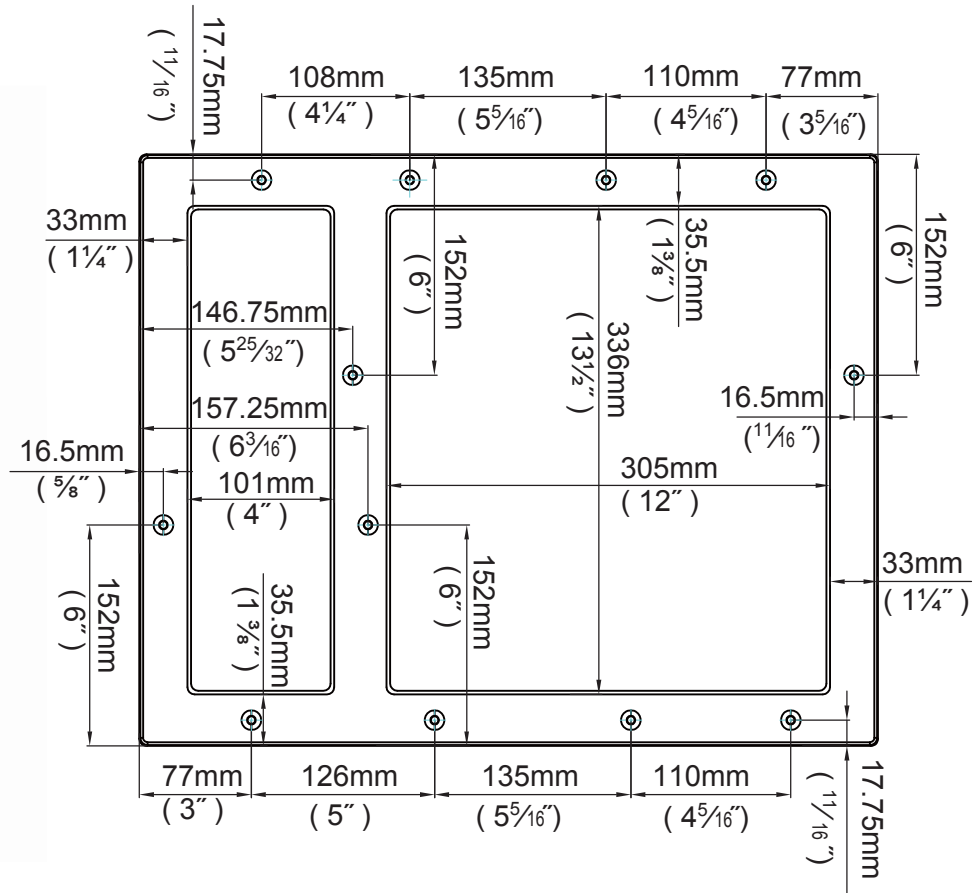


# Shower Niche\* Niche de douche

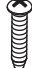

## Installation Instructions

### \*Instructions d'installation

# SN-1620D



#### Parts/ Pièces:

	X 12		X 12
Screw	Vis	Wall plug	Ancrage

# Shower Niche/Niche de douche

## Installation Instructions/Instructions d'installation

### IMPORTANT/ IMPORTANT

Prior to installation, all parts and components should be thoroughly inspected for defects. This product will not be warranted if it has been installed with pre-existing defects.

\*Avant l'installation, toutes les pièces et composantes du produit devraient être inspectées soigneusement pour voir s'il y a des défauts de fabrication. Ce produit n'est pas garanti s'il a été installé avec des défauts existants.

This product should be installed by a licensed tradesperson.

\*Ce produit devrait être installé par une personne de métier agréée.

It is the installer's responsibility to ensure that this product is installed in compliance with relevant local, national and state building codes.

\*La responsabilité incombe à l'installateur de s'assurer que ce produit soit installé en conformité avec les codes locaux, nationaux et provinciaux pertinents.

### Waterproofing/Étanchéité

All joints between the niche and walls must be waterproofed.

\*Tous les joints entre la niche et le mur doivent être imperméabilisés

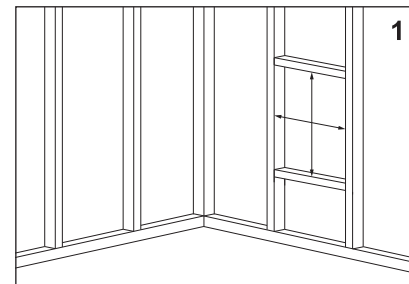
### Installation/Installation

#### Step 1 / Étape 1

Measure the height of the niche and install noggins to suit.

The distance between the vertical and horizontal studs must match the dimensions of the niche.

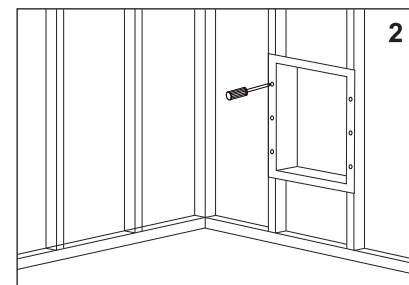
\*Mesurez la hauteur de la niche et les traverses de façon à ce qu'elles conviennent. La distance entre les clous verticaux et horizontaux doit être la même que les dimensions de la niche.



#### Step 2 / Étape 2

Place the niche into position and secure it to the studs with the included screws.

\*Positionnez la niche et sécurisez-la sur le colombage à l'aide des vis qui sont incluses.



**NOTE:** Use a screwdriver or a cordless drill on a low speed setting. Do not overtighten. Cracks in the niche due to overtightened screws will not be covered by warranty.

\*NOTE : Utilisez un tournevis ou une perceuse sans fil à basse vitesse.

Ne pas trop serrer les vis. Des fissures dans la niche dues à des vis trop serrées ne seront pas couvertes par la garantie.

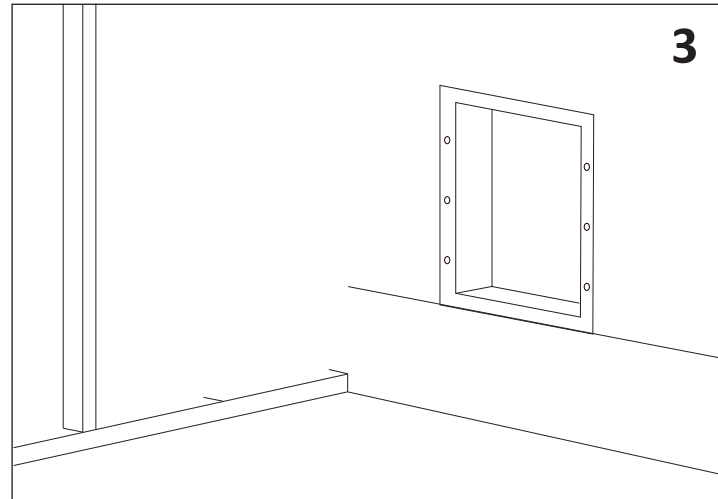
# Shower Niche/Niche de douche

## Installation Instructions/Instructions d'installation

### Step 3 / Étape 3

Install the wall sheeting, ensuring that it is butted up against the niche.

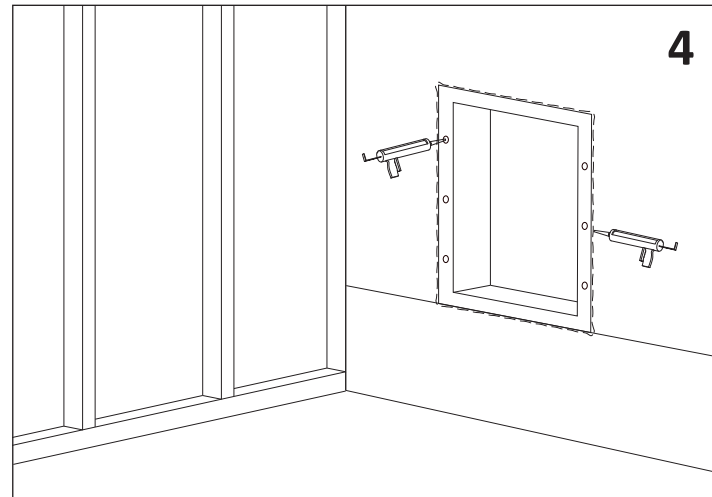
\*Installez le revêtement mural en vous assurant qu'il soit bien collé à la niche.



### Step 4 / Étape 4

Apply a suitable shower polyurethane sealant to fill the gap between the niche and the sheeting, Also fill the void on top of the screw heads.

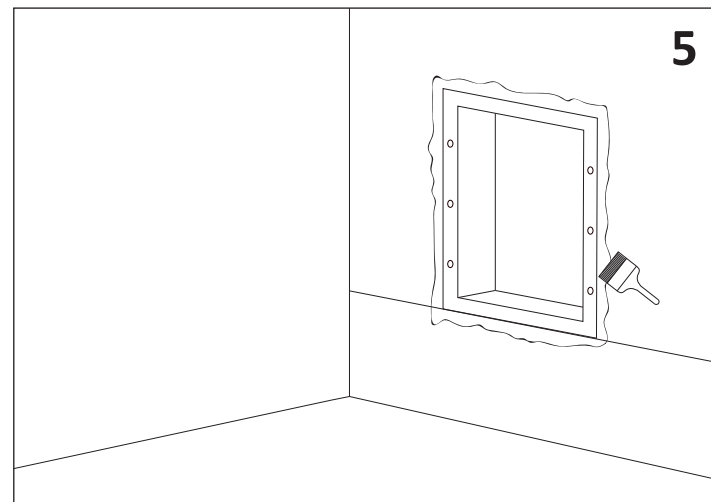
\*Appliquez un scellant de polyuréthane approprié pour remplir l'espace entre la niche et le revêtement. Remplissez aussi le vide au-dessus des têtes de vis.



### Step 5 / Étape 5

Apply waterproofing around all edges of the niche including over the screw holes.

\*Appliquez le produit imperméabilisant sur tous les côtés de la niche, incluant les trous des vis.



### Step 6 / Étape 6

Apply tile adhesive and tiles directly onto niche surface.

\*Appliquez la colle de carrelage et la tuile sur la surface de la niche.